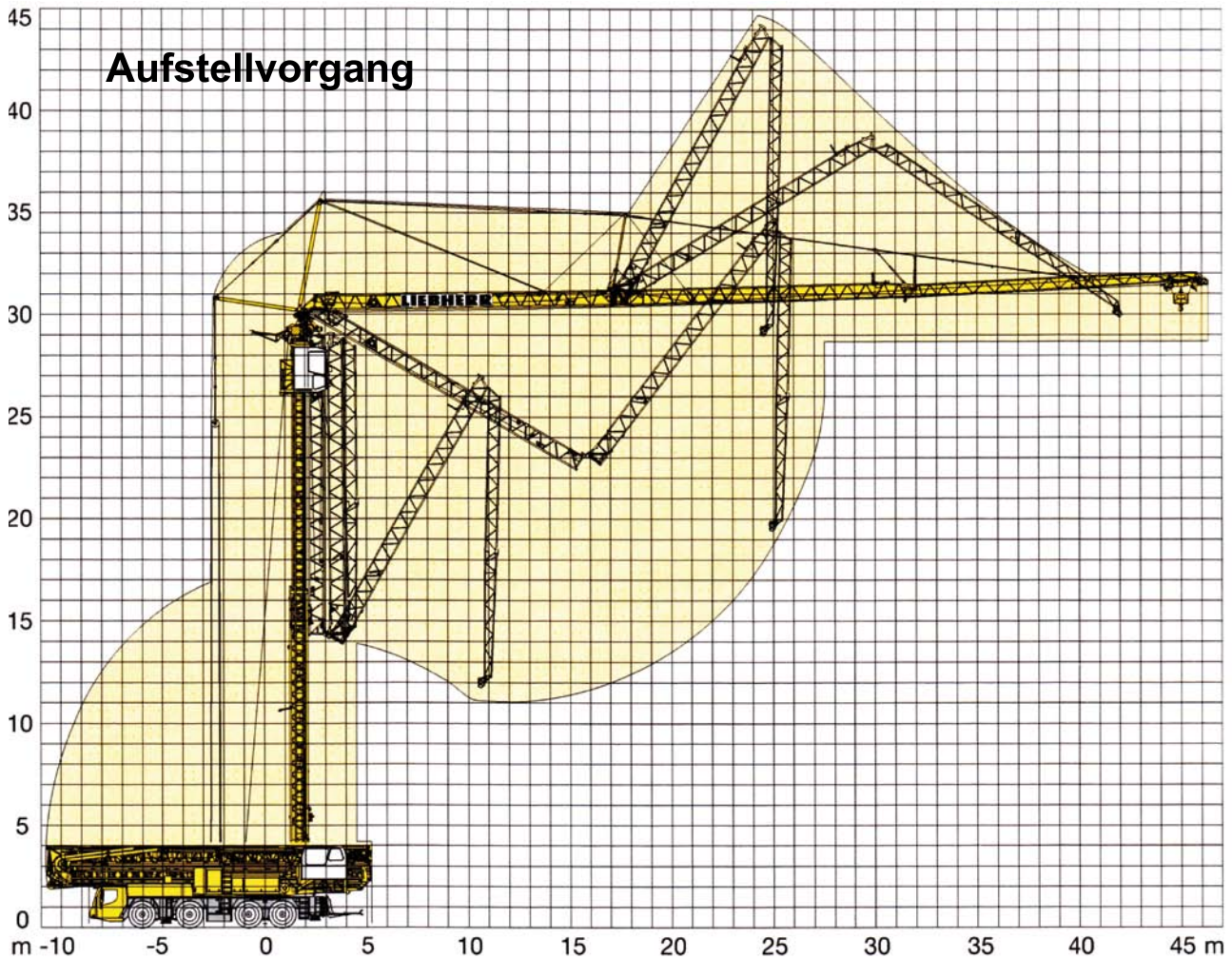


MK 88



Ausleger horizontal mit 2,0 t Zusatzballast

7,30 m x 7,00 m				m / kg																
m	m / kg																			
max. 6,5 Bft (14 m/sec.)	45,0	3,3 - 12,0 8000	8000	6900	6070	5410	4870	4420	4050	3730	3450	3210	2990	2800	2630	2480	2340	2220	2100	2050
max. 8,0 Bft (20 m/sec.)	45,0	3,3 - 11,0 8000	7370	6360	5580	4960	4460	4050	3700	3400	3140	2920	2720	2540	2390	2250	2120	2000	1900	1850

7,30 m x 5,75 m				m / kg																
m	m / kg																			
max. 6,5 Bft (14 m/sec.)	45,0	3,3 - 10,5 8000	6930	5870	5080	4470	3980	3580	3250	2970	2730	2520	2340	2180	2030	1910	1790	1690	1590	1550
max. 8,0 Bft (20 m/sec.)	45,0	3,3 - 9,5 8000	6310	5380	4680	4130	3690	3320	3020	2760	2540	2350	2180	2030	1900	1780	1680	1580	1490	1450

Außer Betrieb keine Demontage notwendig.

Auslegerstellungen mit 2,0 t Zusatzballast

7,30 m x 7,00 m				15°							45°																		
m	m / kg	kg							m							kg													
max. 6,5 Bft (14 m/sec.)	45,0	3,2 - 40,0 40,0 - 43,3							1850 1850 - 1700°							2,7 - 31,9							1850						
max. 8,0 Bft (20 m/sec.)	45,0	3,2 - 35,0 35,0 - 43,3							1850 1850 - 1400°							2,7 - 31,9							1850						

7,30 m x 7,00 m				30°																
m	m / kg																			
max. 6,5 Bft (14 m/sec.)	45,0	3,0 - 11,0 6000	6000	6000	5650	5050	4560	4150	3810	3510	3250	3030	2830	2650	2490	2350	2220	2050		
max. 8,0 Bft (20 m/sec.)	45,0	3,0 - 9,0 6000	6000	5620	4970	4450	4020	3660	3360	3100	2870	2670	2490	2340	2200	2070	1950	1800		